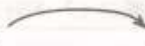


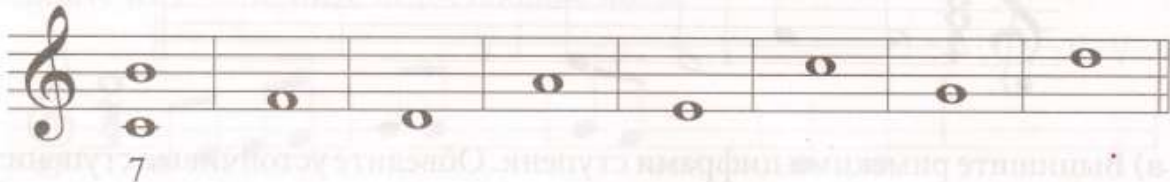
Задание для первого класса Максимовой Т.Н. с 20.04. по 25.04.2020 г.

в) Запомните правило:

! В септимае семь ступеней. Чтобы быстро построить септиму нужно сначала построить октаву и уменьшить её на одну ноту.

Например: Ре → Ре – До  Ре – До

Постройте по образцу септимы:



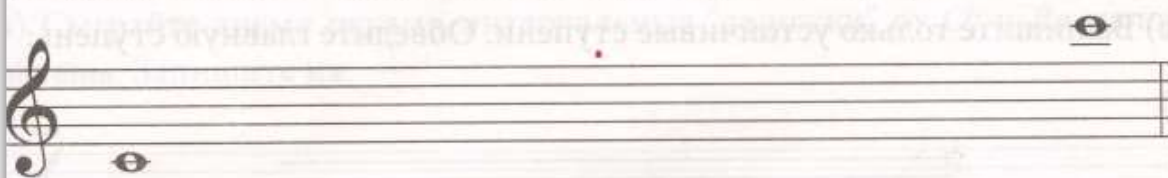
Вставьте цифры в кружки, в соответствии с названием интервала.

терция → <input type="text"/>	квинта → <input type="text"/>	октава → <input type="text"/>
септима → <input type="text"/>	секунда → <input type="text"/>	кварта → <input type="text"/>
прима → <input type="text"/>	секста → <input type="text"/>	

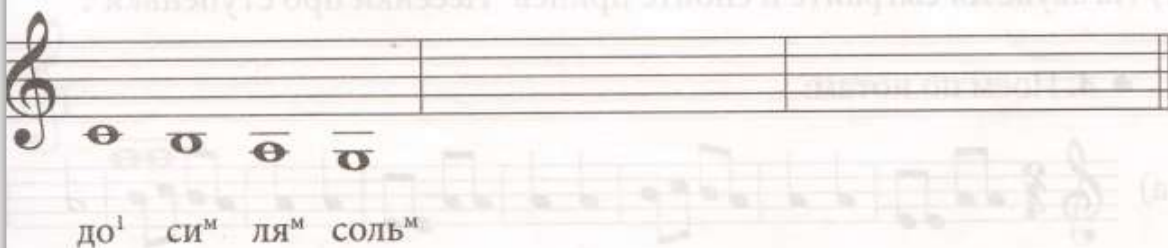
• 2. Работа с нотами. Выполните задания:

1) Повторите названия октав. Покажите все октавы на фортепиано и назовите.

2) Запишите ноты последовательно от До первой до До третьей октавы:



3) Найдите на фортепиано До первой октавы и сыграйте клавиши вниз: какой октаве они принадлежат? Запомните, как они записываются:

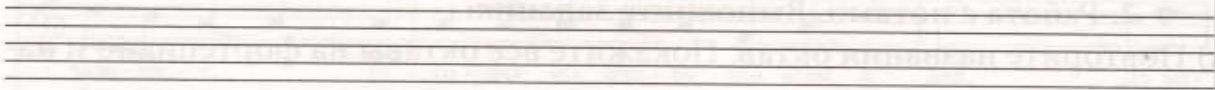


● 3. Работа в тональности Ля минор. Выполните задания:

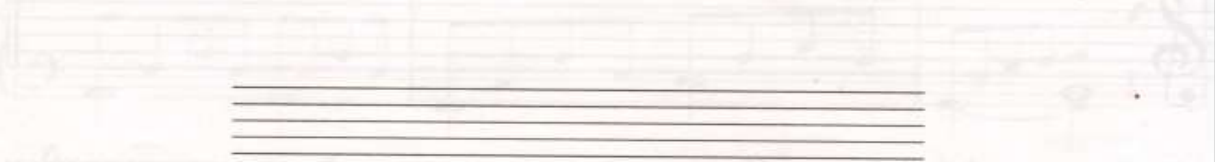
а) Найдите на фортепиано *Ля* малой октавы. Сыграйте звуки последовательно от *Ля* малой до *Ля* первой октавы. Как они звучат – мажорно или минорно? Угадайте, какая тональность получилась? Допишите правило

! На высоте *Ля* находится тональность
Минорный звукоряд от *Ля* до *Соль* образует гамму Тональности *До мажор* и *Ля минор* – параллельные. У них – одинаковые звуки.

б) Запишите гамму *Ля* минор ↑ и ↓ целыми длительностями. Все устойчивые ступени обведите, а неустойчивые закрасьте. Подпишите ступени



в) Выпишите только устойчивые ступени. Обведите главную ступень:



● 4. Поём по нотам:



Запомните правило:

! Чередование одной сильной и двух слабых долей образует размер $\frac{3}{4}$. В нём три доли.

в) В предложенном ритме расставьте такты в размере $\frac{3}{4}$:



г) Допишите в квадраты возможные ритмы в размере $\frac{3}{4}$ (с участием половинных, четверных и восьмых длительностей):

